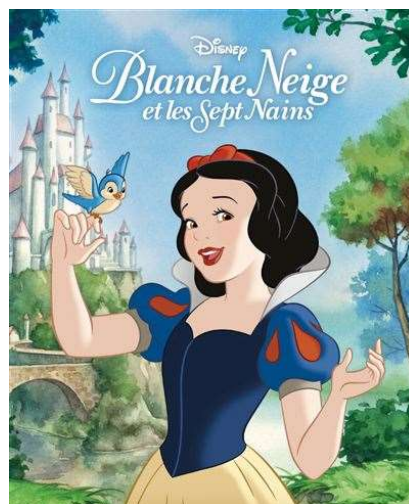


Exercice de style
Français 5^e secondaire



+

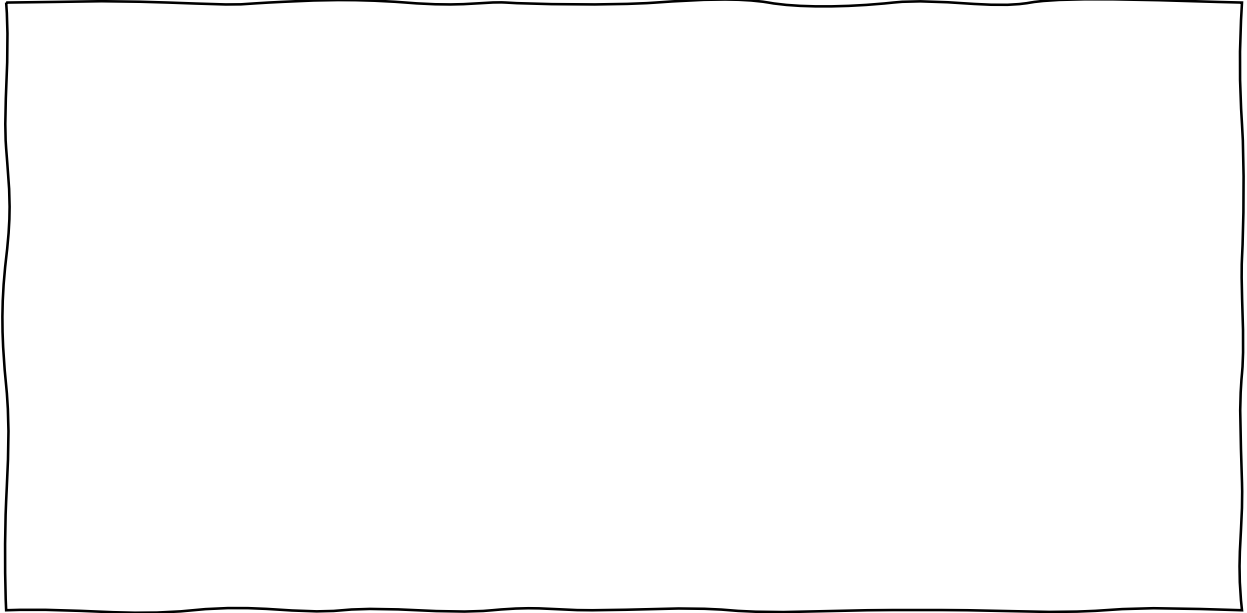


1. Quel est le **sujet** de la lettre ouverte à rédiger?

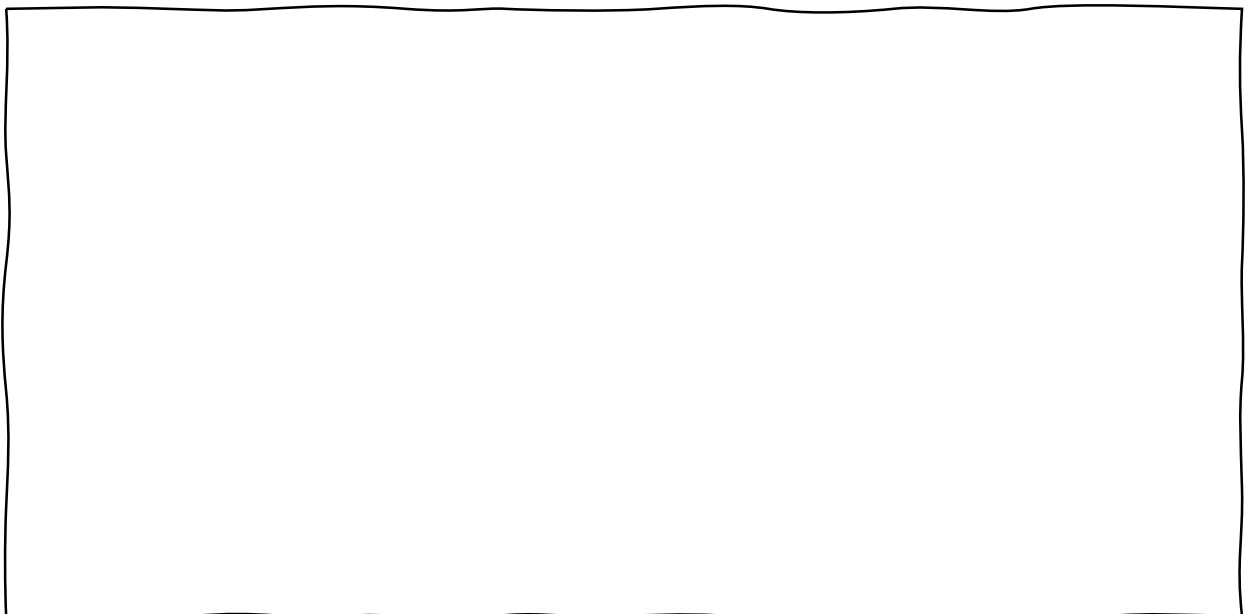
2. Quel **thème** métaphorique as-tu choisis pour donner du style à ton texte?

3. Quel lien peux-tu faire entre le sujet de ta lettre et le thème que tu as choisi?

4. Quels sont les mots qui te viennent à l'esprit quand tu penses à la beauté sur les réseaux sociaux?



5. Quels sont les mots qui te viennent à l'esprit quand tu penses à l'histoire de Blanche Neige?



6. Place tes idées afin de les rassembler en fonction de leur signification et du lien qui peut les unir.

[illegible]

- [illegible]